

経験ストーリー案

にし阿波～剣山・吉野川観光圏 経験ストーリー映像 「千年のかくれんぼ～分け入るほどに時は遡り～」篇

ゆったりと流れる川をさかのぼり
にし阿波へと誘う。



欧米人カップルの旅人が、川を遡るようにかくれ里
に分け入っていくストーリー。
前半部はカジュアルに楽しむ2人。そしてかずら橋
を渡った後の後半部は、地元の方々に会い交流し、
心癒される様子を描く。

隘町のうだつの町並みを散策し、
東みよし町の大クスの樹に立ち寄る。

川は上流へ。

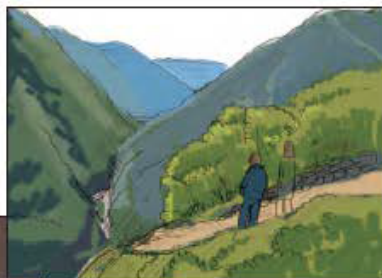
深谷を進む大歩危遊覧船。
川辺に降りる相谷温泉のケーブルカー。
川辺で遊ぶ2人。

かずら橋が、隠れ里へのアプローチ。
ここをきっかけに、隠れ里へと分け入る2人…。



Going deep into the valley. Going back in time.

つるぎ町の猿飼集落。
経験したことのない急峻な斜面を降りる2人。
ここから渓谷奥深くへ分け入っていくことを象徴。

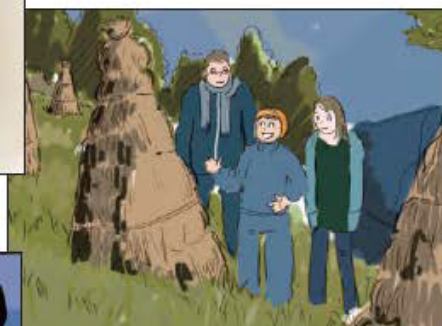


武家屋敷喜多家を訪問。
地元のお母さんと囲炉裏を囲んで交流。
お母さんが得意の祖谷民謡を披露。踊り入る2人。



どこからともなく
祖谷民謡が聞こえてくる

落合集落の急峻な畑で地元ガイドがコエグロを案内。
言葉は通じないけどなんとなく通じ合う3人。



夕方。
古民家の宿泊施設で
窓外の景色を見ながらリラックスする2人。
地元の方々との出会いを振り返っている。
そして夜は更けていく。



翌朝。
地元ガイドに案内され、山あいを埋める雲海を眺める2人。
ゆったりとした時間が流れる贅沢なひととき。

