

# 『結』によるプロジェクト参画が築く“東北ルネサンス”事業

## ■ストーリーの象徴的なイメージ



震災から5年\_\_東北沿岸部の今を、  
感じる、味わう、出会うツアー

## ■ペルソナ(主なターゲット層)

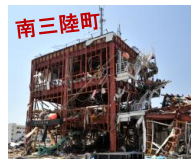
### 田中里美(たなかさとみ)

- ・40歳
- ・東京生まれの東京育ち(文京区)
- ・中小企業正社員(勤務10年目)
- ・両親名義のマンションに子どもの頃より暮らしている
- ・年収500万円
- ・独身、一人っ子
- ・よく旅と一緒にいく女友達が数名



[http://cc-library.net/010002298\\_free-photo/](http://cc-library.net/010002298_free-photo/)  
copyright:gregt99

## ■経験ストーリー



南三陸町  
震災遺構など、語り部の解説を受けながら見学。



いくら、鮭、ウニなど、四季の食材でできらめく、名物「南三陸キラキラ丼」を味わう。



社長の人柄にひかれ移住  
鮭の養殖発症の地。被災から再建までの状況をきき、施設の見学。地域の魅力を伺う。



震災後、雇用をつくろうと苺や菊の栽培や収穫体験等を実施し  
インターンシップ体験後、移住



陸前高田市  
震災遺構など、語り部の解説を受けながら見学。



東北沿岸部と言ったら海鮮♪被災店主が手を取り合って奮闘する未来商店街でお寿司を食す。



釜石市  
震災遺構、名所等を語り部の解説を受けながら見学。



まちを一望できるテラス、気仙杉がふんだんに使われた客室で訪問客の心を癒やす。



震災後、東京からUターンした若者  
潮風を受けて育った米崎リンゴで作られた珍しい「りんごビール」を味わう。



高齢者も誰も働くことのできるまちづくりに挑戦！福祉作業所の見学。



手作業で丁寧な製法で作られた上質な食用構油。しぼりたてを楽しむ♪



200年以上続く老舗の味噌醤油会社  
強い信念と行動力で、社員を一人も解雇することなく再建！味噌を使ったお菓子の試食も♪



製鉄所の人がさっと食べられるように考案された「釜石ラーメン」を食す。



トマトのような珍しい柿「甲子柿」。これを継承するために、加工商品化や販売等の取組を進める。



もしもの時に即座ににげることのできる津波対策用避難階段の設置を計画。通常時は、ひな壇観覧席として地域活性化に活用



レストランで素朴な料理を味わう。また併設される公園は、震災で子どもの遊び場が不足していることを憂い、休閑農地を開放し、手作りの公園を制作！

